

גרפוס פרינט

סגירה לשטנץ דיגיטלי (חיתוך צורני וקו קיפול) | הנחיות לשליחת קובץ לדפוס

הוראות סגירה:

יש לשלוח שלושה עמודים בקובץ.

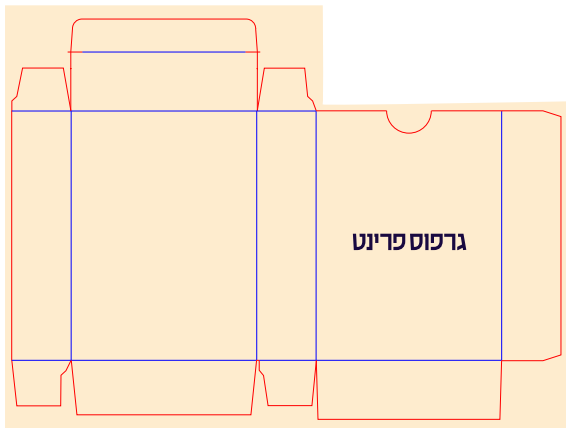
עמוד אחד גרפיקה עם גלישה.

עמוד שני גרפיקה עם שטנץ (הדמיה עם צורת החיתוך והקיפול).

עמוד שלישי רק שטנץ (צורת החיתוך והקיפול).

הקו בעובי 0.15 מ"מ | קו חיתוך בצבע אדום וקו קיפול בצבע כחול

קו חיתוך: R-255 G-0 B-0 קו קיפול: R-0 G-0 B-255



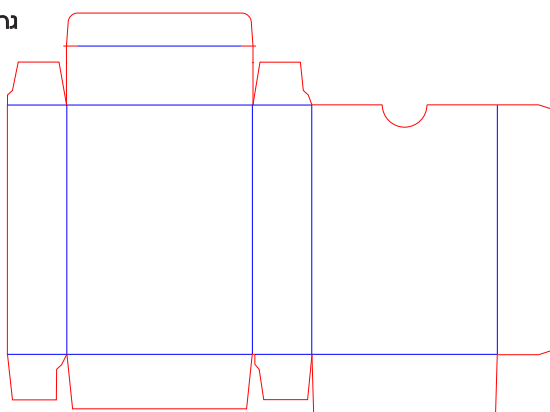
עמוד שני

גרפיקה והדמיה לחיתוך וקו קיפול



עמוד אחד

גרפיקה עם גלישה



עמוד שלישי

שטנץ (צורת חיתוך וקיפול)

הערות



תמונה

רזולוציה 300DPI ומעלה
רצוי קובץ וקטורי

אין צורך בסימני חיתוך

מיון:

• אפס טקסטיק, תמונות ומסמכים במרחק של 3 מ"מ מקצה הדף.

• כסר האובייקט מים עד קצה הנייר יש לעשות אים של 5 מ"מ.